



แผนอัตรากำลัง ๓ ปี

ประจำปีงบประมาณ พ.ศ.๒๕๖๗-๒๕๖๙

(ปรับปรุงครั้งที่ ๓ พ.ศ.๒๕๖๙)



ขององค์การบริหารส่วนตำบลหลุมข้าว

อำเภอโคกสำโรง จังหวัดลพบุรี

สำนักปลัด
งานการเจ้าหน้าที่
โทร. ๐ ๓๖๗๐ ๘๔๔๔

คำนำ

องค์การบริหารส่วนตำบลหลุมข้าว ได้มีการจัดทำแผนอัตรากำลัง ๓ ปี ประจำปีงบประมาณ พ.ศ.๒๕๖๗-๒๕๖๙ ปรับปรุงครั้งที่ ๓ พ.ศ.๒๕๖๙ โดยมีโครงสร้างการแบ่งงานและระบบงานที่เหมาะสมไม่ซ้ำซ้อน มีการกำหนดตำแหน่งของพนักงานส่วนตำบลเพิ่มขึ้นเพื่อรองรับปริมาณงานที่เพิ่มมากขึ้นในอนาคต เป็นไปตามอำนาจหน้าที่ขององค์การบริหารส่วนตำบลตามพระราชบัญญัติสภาตำบลและองค์การบริหารส่วนตำบล พ.ศ.๒๕๓๗ และพระราชบัญญัติกำหนดแผนและขั้นตอนการกระจายอำนาจให้องค์กรปกครองส่วนท้องถิ่น พ.ศ.๒๕๔๒ และเพื่อให้คณะกรรมการพนักงานส่วนตำบล (ก.อบต.จังหวัด) ตรวจสอบการกำหนดตำแหน่งและการใช้ตำแหน่งพนักงานส่วนตำบลให้เหมาะสม ทั้งยังใช้เป็นแนวทางในการดำเนินการวางแผนการใช้อัตรากำลัง การพัฒนาบุคลากรขององค์การบริหารส่วนตำบลหลุมข้าวให้เหมาะสมอีกด้วย

การจัดทำแผนอัตรากำลัง ๓ ปี ประจำปีงบประมาณ พ.ศ.๒๕๖๗-๒๕๖๙ ปรับปรุงครั้งที่ ๓ พ.ศ.๒๕๖๙ ขององค์การบริหารส่วนตำบลหลุมข้าว สำเร็จลุล่วงไปด้วยดีด้วยความร่วมมือของคณะผู้บริหารและบุคลากรทุกส่วนราชการ ขอขอบคุณทุกท่านที่ให้ความร่วมมืออย่างดี และหวังว่าแผนอัตรากำลัง ๓ ปี ฉบับนี้จะเป็นแผนอัตรากำลังที่ก่อให้เกิดประโยชน์สูงสุดแก่คณะผู้บริหาร บุคลากร ประชาชนและประเทศชาติต่อไป

งานกาณ์เจ้าหน้าที่
สำนักปลัด องค์การบริหารส่วนตำบลหลุมข้าว

สารบัญ

เรื่อง	หน้า
๑. โครงสร้างการกำหนดส่วนราชการ	๑
๒. กรอบแผนอัตรากำลัง ๓ ปี	๒
๓. ภาระค่าใช้จ่ายเกี่ยวกับเงินเดือนและประโยชน์ตอบแทนอื่น	๕
๔. แผนภูมิโครงสร้างการแบ่งส่วนราชการตามแผนอัตรากำลัง ๓ ปี	๗
๕. บัญชีแสดงจัดคนลงสู่ตำแหน่งและการกำหนดเลขที่ตำแหน่งในส่วนราชการ	๑๒
ภาคผนวก	
- สำเนาประกาศใช้แผนอัตรากำลัง ๓ ปี (พ.ศ.๒๕๖๗-๒๕๖๙) ปรับปรุงครั้งที่ ๓ พ.ศ.๒๕๖๙	

โครงสร้างการกำหนดส่วนราชการ

องค์การบริหารส่วนตำบลหลุมข้าว อำเภอโคกสำโรง จังหวัดลพบุรี

องค์การบริหารส่วนตำบลหลุมข้าว ได้กำหนดภารกิจหลักและภารกิจรองที่จะดำเนินการ โดยกำหนดตำแหน่งของพนักงานส่วนตำบลให้ตรงกับภารกิจดังกล่าว และในระยะแรกการกำหนดโครงสร้างส่วนราชการที่จะรองรับการดำเนินการตามภารกิจนั้น อาจกำหนดเป็นภารกิจอยู่ในรูปของงาน และในระยะต่อไป เมื่อมีการดำเนินการตามภารกิจนั้น และองค์การบริหารส่วนตำบลหลุมข้าว พิจารณาเห็นว่า ภารกิจนั้นมีปริมาณงานมากพอที่จะพิจารณาตั้งเป็นส่วนราชการต่อไป ดังนี้

โครงสร้างตามแผนอัตรากำลัง(เดิม) (พ.ศ.๒๕๖๔-๒๕๖๖)	โครงสร้างตามแผนอัตรากำลัง(ใหม่) (พ.ศ.๒๕๖๗-๒๕๖๙)	หมายเหตุ
<p>๑. สำนักปลัด อบต.</p> <ul style="list-style-type: none">- งานบริหารงานทั่วไป- งานการเจ้าหน้าที่- งานนโยบายและแผน- งานป้องกันและบรรเทาสาธารณภัย- งานสวัสดิการและพัฒนาชุมชน- งานส่งเสริมการศึกษา ศาสนา และวัฒนธรรม- งานกฎหมายและคดี <p>๒. กองคลัง</p> <ul style="list-style-type: none">- งานการเงินและบัญชี- งานพัฒนาและจัดเก็บรายได้- งานทะเบียนทรัพย์สินและพัสดุ <p>๓. กองช่าง</p> <ul style="list-style-type: none">- งานก่อสร้าง- งานออกแบบและควบคุมอาคาร- งานสาธารณูปโภค- งานผังเมือง <p>๔. หน่วยตรวจสอบภายใน</p> <ul style="list-style-type: none">- งานตรวจสอบภายใน	<p>๑. สำนักปลัด อบต.</p> <ul style="list-style-type: none">- งานบริหารงานทั่วไป- งานการเจ้าหน้าที่- งานนโยบายและแผน- งานป้องกันและบรรเทาสาธารณภัย- งานสวัสดิการและพัฒนาชุมชน- งานส่งเสริมการศึกษา ศาสนา และวัฒนธรรม <p>๒. กองคลัง</p> <ul style="list-style-type: none">- งานการเงินและบัญชี- งานพัฒนาและจัดเก็บรายได้- งานทะเบียนทรัพย์สินและพัสดุ <p>๓. กองช่าง</p> <ul style="list-style-type: none">- งานก่อสร้าง- งานออกแบบและควบคุมอาคาร- งานสาธารณูปโภค- งานผังเมือง <p>๔. หน่วยตรวจสอบภายใน</p> <ul style="list-style-type: none">- งานตรวจสอบภายใน	

กรอบอัตรากำลัง ๓ ปี ประจำปีงบประมาณ พ.ศ. ๒๕๖๗ - ๒๕๖๙

ฉบับปรับปรุง ครั้งที่ ๓ พ.ศ.๒๕๖๙

องค์การบริหารส่วนตำบลหลุมข้าว อำเภอโคกสำโรง จังหวัดลพบุรี

ส่วนราชการ	กรอบ อัตรากำลังเดิม	กรอบอัตรากำลังใหม่			เพิ่ม / ลด			หมายเหตุ
		๒๕๖๗	๒๕๖๘	๒๕๖๙	๒๕๖๗	๒๕๖๘	๒๕๖๙	
ปลัด อบต. (นักบริหารงาน อบต.) นักบริหารงานท้องถิ่น ระดับกลาง	๑	๑	๑	๑	-	-	-	
สำนักปลัด อบต. หัวหน้าสำนักปลัด (นักบริหารงานทั่วไป) อำนวยการท้องถิ่น ระดับต้น	๑	๑	๑	๑	-	-	-	ว่างเดิม
งานบริหารงานทั่วไป								
นักจัดการงานทั่วไป (ปก.ชก.)	-	-	๑	๑	-	-	-	
เจ้าพนักงานธุรการ (ปง./ชง.)	๑	๑	๑	๑	-	-	-	
พนักงานจ้างตามภารกิจ								
ผู้ช่วยเจ้าพนักงานธุรการ	๑	๑	๑	๑	-	-	-	ว่างเดิม
ผู้ช่วยเจ้าพนักงานธุรการ	๑	๑	๑	๑	-	-	-	
พนักงานขับรถบรรทุกขยะมูลฝอย	๑	๑	๑	๑	-	-	-	
พนักงานขับรถยนต์	๑	๑	๑	๑	-	-	-	
พนักงานจ้างทั่วไป								
คนงาน	๑	๑	๑	๑	-	-	-	
คนงาน	๑	๑	๑	๑	-	-	-	
คนงาน	๑	๑	๑	๑	-	-	-	
คนงาน	๑	๑	๑	๑	-	-	-	
งานการเจ้าหน้าที่								
นักทรัพยากรบุคคล (ปก./ชก.)	๑	๑	๑	๑	-	-	-	
งานนโยบายและแผน								
นักวิเคราะห์นโยบายและแผน (ปก./ชก.)	๑	๑	๑	๑	-	-	-	
งานป้องกันและบรรเทาสาธารณภัย								
เจ้าพนักงานป้องกันและบรรเทาสาธารณภัย(ปง./ชง.)	๑	๑	๑	๑	-	-	-	
พนักงานจ้างตามภารกิจ								
พนักงานขับรถบรรทุกน้ำ	๑	๑	๑	๑	-	-	-	
งานสวัสดิการและพัฒนาชุมชน								
นักพัฒนาชุมชน (ปก./ชก.)	๑	๑	๑	๑	-	-	-	
ลูกจ้างประจำ								
นักพัฒนาชุมชน	๑	๑	๑	๑	-	-	-	
งานส่งเสริมการศึกษา ศาสนา และวัฒนธรรม								
นักวิชาการศึกษา (ปก./ชก.)	๑	๑	๑	๑	-	-	-	ว่างเดิม
รวม (๑)	๑๘	๑๘	๑๙	๑๙	-	-	-	

ส่วนราชการ	กรอบ อัตรา กำลังเดิม	กรอบอัตรากำลังใหม่			เพิ่ม / ลด			
		๒๕๖๗	๒๕๖๘	๒๕๖๙	๒๕๖๗	๒๕๖๘	๒๕๖๙	
ศูนย์พัฒนาเด็กเล็กวัดรัษฎาญะนิตยาราม								
พนักงานครู								
ผู้อำนวยการศูนย์พัฒนาเด็กเล็ก	๑	๑	๑	๑	-	-	-	รองกรมจัดสรร
ครู (วิทยะฐานะชำนาญการ)	๑	๑	๑	๑	-	-	-	
พนักงานจ้างตามภารกิจ								
ผู้ดูแลเด็ก(ทักษะ)	๑	๑	๑	๑	-	-	-	ว่างเดิม
พนักงานจ้างทั่วไป								
ผู้ดูแลเด็ก(ทั่วไป)	๑	๑	๑	๑	-	-	-	
ศูนย์พัฒนาเด็กเล็กบ้านพรหมทิน								
ผู้อำนวยการศูนย์พัฒนาเด็กเล็ก	๑	๑	๑	๑	-	-	-	รองกรมจัดสรร
พนักงานจ้างตามภารกิจ								
ผู้ดูแลเด็ก(ทักษะ)	๑	๑	๑	๑	-	-	-	
กองคลัง								
ผู้อำนวยการกองคลัง (นักบริหารงานการคลัง) ผู้อำนวยการท้องถิ่น ระดับต้น	๑	๑	๑	๑	-	-	-	
งานการเงินและบัญชี								
นักวิชาการเงินและบัญชี (ปก.ชก.)	-	-	-	๑	-	-	+๑	กำหนดเพิ่ม
เจ้าพนักงานการเงินและบัญชี (ปง./ชง.)	๑	๑	๑	๑	-	-	-	
พนักงานจ้างทั่วไป								
คนงาน	๑	๑	๑	๑	-	-	-	
งานพัฒนาและจัดเก็บรายได้								
นักวิชาการจัดเก็บรายได้ (ปก./ชก.)	๑	๑	๑	๑	-	-	-	
เจ้าพนักงานจัดเก็บรายได้ (ปง./ชง.)	๑	๑	๑	๑	-	-	-	ว่างเดิม
พนักงานจ้างทั่วไป								
คนงาน	๑	๑	๑	๑	-	-	-	
งานทะเบียนทรัพย์สินและพัสดุ								
เจ้าพนักงานพัสดุ (ปง./ชง.)	๑	๑	๑	๑	-	-	-	ว่างเดิม
พนักงานจ้างตามภารกิจ								
ผู้ช่วยเจ้าพนักงานพัสดุ	๑	๑	๑	๑	-	-	-	
รวม (๒)	๑๔	๑๔	๑๔	๑๕	-	-	+๑	

ส่วนราชการ	กรอบ อัตรา กำลังเดิม	กรอบอัตรากำลังใหม่			เพิ่ม / ลด			หมายเหตุ
		๒๕๖๗	๒๕๖๘	๒๕๖๙	๒๕๖๗	๒๕๖๘	๒๕๖๙	
กองช่าง ผู้อำนวยการกองช่าง (นักบริหารงานช่าง) อำนวยการท้องถิ่น ระดับต้น	๑	๑	๑	๑	-	-	-	
งานก่อสร้าง								
นักจัดการงานช่าง (ปก./ชก.)	๑	๑	๑	๑	-	-	-	ว่างเดิม
งานออกแบบและควบคุมอาคาร								
วิศวกรโยธา (ปก./ชก.)	๑	๑	๑	๑	-	-	-	ว่างเดิม
นายช่างโยธา (ปจ./ชง.)	๑	๑	๑	๑	-	-	-	ว่างเดิม
งานสาธารณูปโภค								
นายช่างไฟฟ้า (ปจ./ชง.)	๑	๑	๑	๑	-	-	-	ว่างเดิม
เจ้าพนักงานประปา (ปจ./ชง.)	๑	๑	๑	๑	-	-	-	ว่างเดิม
งานผังเมือง								
นายช่างสำรวจ (ปจ./ชง.)	๑	๑	๑	๑	-	-	-	ว่างเดิม
หน่วยตรวจสอบภายใน								
นักวิชาการตรวจสอบภายใน (ปก./ชก.)	๑	๑	๑	๑	-	-	-	ว่างเดิม
รวม (๓)	๘	๘	๙	๙	-	-	-	
รวม (๒)	๑๔	๑๔	๑๔	๑๕	-	-	+๑	
รวม (๑)	๑๘	๑๘	๑๙	๑๙	-	-	-	
รวมทั้งหมด	๔๐	๔๐	๔๑	๔๒	-	-	+๑	

หมายเหตุ : องค์การบริหารส่วนตำบลหลุมข้าว มีศูนย์พัฒนาเด็กเล็กในสังกัด จำนวน ๒ แห่ง ได้แก่

๑. ศูนย์พัฒนาเด็กเล็กวัดธัญญะนิตยาราม มีพนักงานครู จำนวน ๑ อัตรา
พนักงานจ้างตามภารกิจ จำนวน ๑ อัตรา(ว่างเดิม) และ พนักงานจ้างทั่วไป จำนวน ๑ อัตรา
มีนักเรียน จำนวน ๒๔ คน
๒. ศูนย์พัฒนาเด็กเล็กบ้านพรหมทิน มีพนักงานจ้างตามภารกิจ จำนวน ๑ อัตรา
มีนักเรียน จำนวน ๑๑ คน

๙. ภาวะค่าใช้จ่ายเกี่ยวกับเงินเดือนและประโยชน์ตอบแทนอื่น

ภาวะค่าใช้จ่าย(ใหม่)

การวิเคราะห์การกำหนดอัตราค่าจ้างเพิ่มของพนักงานส่วนตำบล องค์การบริหารส่วนตำบลหลุมข้าว

ที่	ชื่อสายงาน	ระดับตำแหน่ง	จำนวนทั้งหมด	จำนวนที่มีอยู่ปัจจุบัน			อัตราตำแหน่งที่คาดว่าจะต้องใช้ในช่วงระยะเวลา ๓ ปีข้างหน้า			อัตรากำลึงคนเพิ่ม/ลด			ภาวะค่าใช้จ่ายที่เพิ่มขึ้น(๓)			ค่าใช้จ่ายรวม(๔)			หมายเหตุ	
				จำนวน(คน)	เงินเดือน(๑)	เงินประจำตำแหน่ง(๒)	๒๕๖๗	๒๕๖๘	๒๕๖๙	๒๕๖๗	๒๕๖๘	๒๕๖๙	๒๕๖๗	๒๕๖๘	๒๕๖๙	๒๕๖๗	๒๕๖๘	๒๕๖๙		
๑	ปลัด อบต. (นักบริหารงานท้องถิ่น)	กลาง	๑	๑	๖๒๘,๔๔๐	๑๖๘,๐๐๐	๑	๑	๑	-	-	-	๑๙,๕๖๐	๑๙,๕๖๐	๒๐,๔๐๐	๕๔๙,๐๐๐	๕๙๗,๙๖๐	๖๒๘,๔๔๐	(๕๒๓๗๐)	
	ส่วนปลัด																			
๒	หัวหน้าสำนักปลัด(นักบริหารงานทั่วไป)	ต้น	๑	๐	๓๙๓,๖๐๐	๔๒,๐๐๐	๑	๑	๑	-	-	-	๑๓,๖๒๐	๑๓,๖๒๐	๑๓,๖๒๐	๕๓๙,๘๘๐	๓๙๓,๖๐๐	๓๙๓,๖๐๐	(ว่างเต็ม)	
๓	นักทรัพยากรบุคคล	ปก./ขก.	๑	๑	๓๔๒,๗๒๐	๐	๑	๑	๑	-	-	-	๑๐,๙๒๐	๑๑,๑๖๐	๑๑,๒๘๐	๒๔๙,๘๘๐	๒๘๒,๖๐๐	๓๔๒,๗๒๐	(๒๘๕๖๐)	
๔	นักวิเคราะห์นโยบายและแผน	ปก./ขก.	๑	๑	๔๙๐,๘๐๐	๐	๑	๑	๑	-	-	-	๑๒,๐๐๐	๑๒,๐๐๐	๑๒,๐๐๐	๓๔๙,๓๒๐	๓๘๒,๕๖๐	๔๙๐,๘๐๐	(๔๐๙๐๐)	
๕	นักพัฒนาชุมชน	ปก./ขก.	๑	๑	๔๔๘,๙๒๐	๐	๑	๑	๑	-	-	-	๑๓,๓๒๐	๑๓,๔๔๐	๑๓,๐๘๐	๓๙๖,๐๘๐	๔๐๙,๓๒๐	๔๔๘,๙๒๐	(๓๗๔๑๐)	
๖	นักวิชาการศึกษา	ปก./ขก.	๑	๐	๓๕๕,๓๒๐	๐	๑	๑	๑	-	-	-	๑๒,๐๐๐	๑๒,๐๐๐	๑๒,๐๐๐	๓๔๒,๗๒๐	๓๕๕,๓๒๐	๓๕๕,๓๒๐	(ว่างเต็ม)	
๗	นักจัดการงานทั่วไป	ปก./ขก.	๑	๑	๔๒๙,๒๔๐	๐	๐	๑	๑	-	-	-	๐	๑๒,๐๐๐	๑๒,๐๐๐	๐	๓๕๕,๓๒๐	๔๒๙,๒๔๐	(๓๕๗๗๐)	
๘	เจ้าพนักงานธุรการ	ปง./ขง.	๑	๑	๒๓๔,๙๖๐	๐	๑	๑	๑	-	-	-	๗,๐๘๐	๗,๐๘๐	๗,๔๔๐	๒๙๗,๙๐๐	๒๘๘,๖๔๐	๒๓๔,๙๖๐	(๑๙๕๘๐)	
๙	เจ้าพนักงานป้องกันและบรรเทาสาธารณภัย	ปง./ขง.	๑	๑	๒๖๐,๔๐๐	๐	๑	๑	๑	-	-	-	๗,๒๐๐	๗,๔๔๐	๗,๕๖๐	๒๑๐,๘๔๐	๒๒๙,๒๐๐	๒๖๐,๔๐๐	(๒๑๗๐๐)	
	ลูกจ้างประจำ																			
๑๐	นักพัฒนาชุมชน		๑	๑	๓๖๒,๖๔๐	๐	๑	๑	๑	-	-	-	๙,๘๘๐	๑๒,๒๔๐	๑๒,๙๖๐	๓๐๓,๐๐๐	๓๑๗,๕๒๐	๓๖๒,๖๔๐	(๓๐๒๒๐)	
	พนักงานจ้าง																			
๑๑	ผู้ช่วยเจ้าพนักงานธุรการ		๑	๑	๑๓๘,๐๐๐	๐	๑	๑	๑	-	-	-	๖,๗๒๐	๗,๐๘๐	๗,๓๒๐	๑๖๑,๑๖๐	๑๘๑,๓๒๐	๑๓๘,๐๐๐	(ว่างเต็ม)	
๑๒	ผู้ช่วยเจ้าพนักงานธุรการ		๑	๑	๑๗๑,๐๐๐	๐	๑	๑	๑	-	-	-	๖,๓๒๐	๖,๖๐๐	๖,๘๘๐	๑๕๘,๐๔๐	๑๖๔,๔๐๐	๑๗๑,๐๐๐	(๑๕๒๕๐)	
๑๓	พนักงานขับรถบรรทุกน้ำ		๑	๑	๑๔๘,๐๘๐	๐	๑	๑	๑	-	-	-	๕,๕๒๐	๕,๗๖๐	๖,๐๐๐	๑๓๗,๐๔๐	๑๔๒,๔๔๐	๑๔๘,๐๘๐	(๑๒๓๔๐)	
๑๔	พนักงานขับรถบรรทุกขยะมูลฝอย		๑	๑	๑๔๘,๐๘๐	๐	๑	๑	๑	-	-	-	๕,๕๒๐	๕,๗๖๐	๖,๐๐๐	๑๓๗,๐๔๐	๑๔๒,๔๔๐	๑๔๘,๐๘๐	(๑๒๓๔๐)	
๑๕	พนักงานขับรถยนต์		๑	๑	๑๑๗,๓๖๐	๐	๑	๑	๑	-	-	-	๐	๖,๗๖๘	๗,๑๗๔	๐	๑๑๒,๘๘๐	๑๑๗,๓๖๐	(๙๗๘๐)	
๑๖	คนงาน		๑	๑	๑๐๘,๐๐๐	๐	๑	๑	๑	-	-	-	๐	๐	๐	๑๐๘,๐๐๐	๑๐๘,๐๐๐	๑๐๘,๐๐๐	(๙๐๐๐)	
๑๗	คนงาน		๑	๑	๑๐๘,๐๐๐	๐	๑	๑	๑	-	-	-	๐	๐	๐	๑๐๘,๐๐๐	๑๐๘,๐๐๐	๑๐๘,๐๐๐	(๙๐๐๐)	
๑๘	คนงาน		๑	๑	๑๐๘,๐๐๐	๐	๑	๑	๑	-	-	-	๐	๐	๐	๑๐๘,๐๐๐	๑๐๘,๐๐๐	๑๐๘,๐๐๐	(๙๐๐๐)	
๑๙	คนงาน		๑	๑	๑๐๘,๐๐๐	๐	๑	๑	๑	-	-	-	๐	๐	๐	๑๐๘,๐๐๐	๑๐๘,๐๐๐	๑๐๘,๐๐๐	(๙๐๐๐)	
	ศูนย์พัฒนาเด็กเล็กวัดรัตนคุณนิตยาราม																			
๒๐	ผู้อำนวยการศูนย์พัฒนาเด็กเล็ก		๑	๐	-	-	๑	๑	๑	-	-	-	-	-	-	-	-	-	-	รอกรมจัดสรร
๒๑	ครู (วิทยฐานะชำนาญการ)		๑	๑	-	-	๑	๑	๑	-	-	-	-	-	-	-	-	-	-	เงินอุดหนุน
๒๒	ผู้ดูแลเด็ก(ทักษะ)		๑	๐	-	-	๑	๑	๑	-	-	-	-	-	-	-	-	-	-	เงินอุดหนุน(ว่างเต็ม)
๒๓	ผู้ดูแลเด็ก(ทั่วไป)		๑	๐	-	-	๑	๑	๑	-	-	-	-	-	-	-	-	-	-	เงินอุดหนุน(ว่างเต็ม)
	ศูนย์พัฒนาเด็กเล็กบ้านพรหมหิน																			
๒๔	ผู้อำนวยการศูนย์พัฒนาเด็กเล็ก		๑	๐	-	-	๑	๑	๑	-	-	-	-	-	-	-	-	-	-	รอกรมจัดสรร
๒๕	ผู้ดูแลเด็ก(ทักษะ)		๑	๑	-	-	๑	๑	๑	-	-	-	-	-	-	-	-	-	-	เงินอุดหนุน

แผนอัตรากำลึง ๓ ปี (พ.ศ.๒๕๖๗-๒๕๖๙) ฉบับปรับปรุงครั้งที่ ๓ พ.ศ.๒๕๖๙ อบต.หลุมข้าว อ.โคกสำโรง จ.ลพบุรี

ภาวะค่าใช้จ่าย(ใหม่)

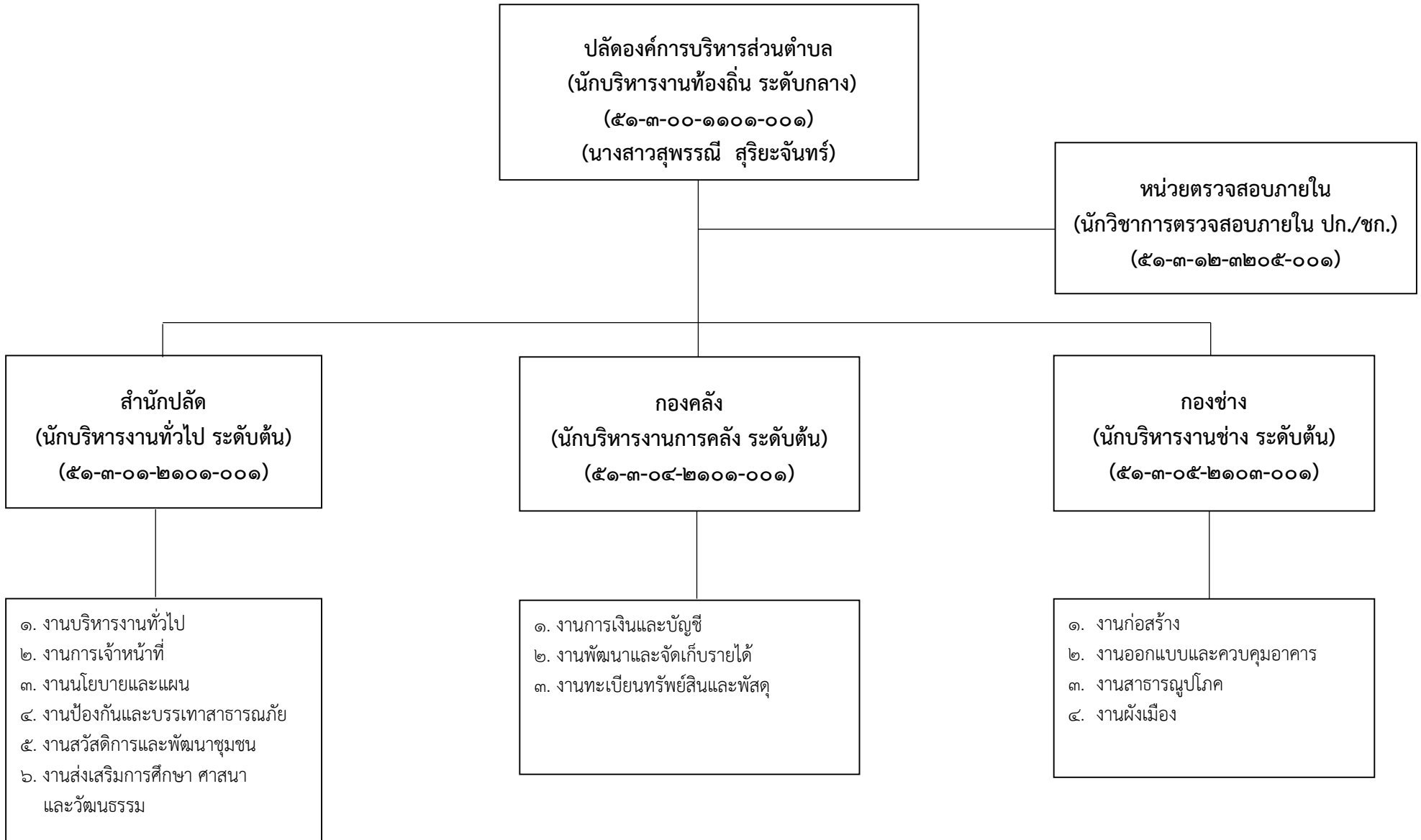
การวิเคราะห์การกำหนดอัตราค่าจ้างเพิ่มของพนักงานส่วนตำบล องค์การบริหารส่วนตำบลหลุมข้าว

ที่	ชื่อสายงาน	ระดับตำแหน่ง	จำนวนทั้งหมด	จำนวนที่มีอยู่ปัจจุบัน			อัตราตำแหน่งที่คาดว่าจะต้องใช้ในวงระยะเวลา ๓ ปีข้างหน้า			อัตรากำลังคนเพิ่ม/ลด			ภาวะค่าใช้จ่ายที่เพิ่มขึ้น(๓)			ค่าใช้จ่ายรวม(๔)			หมายเหตุ
				จำนวน(คน)	เงินเดือน(๑)	เงินประจำตำแหน่ง(๒)	๒๕๖๗	๒๕๖๘	๒๕๖๙	๒๕๖๗	๒๕๖๘	๒๕๖๙	๒๕๖๗	๒๕๖๘	๒๕๖๙	๒๕๖๗	๒๕๖๘	๒๕๖๙	
กองคลัง																			
๒๖	ผู้อำนวยการกองคลัง(นักบริหารงานการคลัง)	ต้น	๑	๑	๔๐๗,๒๒๐	๔๒,๐๐๐	๑	๑	๑	-	-	-	๑๓,๖๒๐	๑๓,๖๒๐	๑๓,๖๒๐	๔๖๘,๙๖๐	๓๙๓,๖๐๐	๔๐๗,๒๒๐	(๔๔๒๘๐)
๒๗	นักวิชาการเงินและบัญชี	ป.ก./ช.ก.	๑	๐	๓๕๕,๓๒๐	๐	๐	๑	-	-	๑	๐	๐	๐	๐	๐	๐	๓๕๕,๓๒๐	กำหนดเพิ่ม
๒๘	นักวิชาการจัดเก็บรายได้	ป.ก./ช.ก.	๑	๑	๒๖๒,๕๖๐	๐	๑	๑	๑	-	-	-	๑๒,๐๐๐	๑๒,๐๐๐	๑๒,๐๐๐	๓๕๕,๓๒๐	๒๑๕,๕๖๐	๒๖๒,๕๖๐	(๒๑๘๘๐)
๒๙	เจ้าพนักงานการเงินและบัญชี	ป.ง./ช.ง.	๑	๑	๒๐๗,๒๔๐	๐	๑	๑	-	-	-	๖,๐๐๐	๖,๓๖๐	๖,๖๐๐	๑๔๖,๖๔๐	๑๖๕,๑๒๐	๒๐๗,๒๔๐	(๑๗๒๗๐)	
๓๐	เจ้าพนักงานพัสดุ	ป.ง./ช.ง.	๑	๐	๒๙๗,๙๐๐	๐	๑	๑	-	-	-	๐	๐	๐	๑๔๖,๖๔๐	๒๙๗,๙๐๐	๒๙๗,๙๐๐	(ว่างเต็ม)	
๓๑	เจ้าพนักงานจัดเก็บรายได้	ป.ง./ช.ง.	๑	๐	๒๙๗,๙๐๐	๐	๑	๑	-	-	-	๐	๐	๐	๑๙๔,๒๘๐	๒๙๗,๙๐๐	๒๙๗,๙๐๐	(ว่างเต็ม)	
พนักงานจ้าง																			
๓๒	ผู้ช่วยเจ้าพนักงานพัสดุ		๑	๑	๑๔๓,๕๒๐	๐	๑	๑	-	-	-	๐	๘,๒๘๐	๘,๗๗๖	๐	๑๓๘,๐๐๐	๑๔๓,๕๒๐	(๑๑๙๖๐)	
๓๓	คนงาน		๑	๑	๑๐๘,๐๐๐	๐	๑	๑	-	-	-	๐	๐	๐	๑๐๘,๐๐๐	๑๐๘,๐๐๐	๑๐๘,๐๐๐	(๙๐๐๐)	
๓๔	คนงาน		๑	๑	๑๐๘,๐๐๐	๐	๑	๑	-	-	-	๐	๐	๐	๑๐๘,๐๐๐	๑๐๘,๐๐๐	๑๐๘,๐๐๐	(๙๐๐๐)	
กองช่าง																			
๓๕	ผู้อำนวยการกองช่าง(นักบริหารงานช่าง)	ต้น	๑	๑	๕๐๖,๕๒๐	๔๒,๐๐๐	๑	๑	๑	-	-	-	๑๓,๔๔๐	๑๔,๑๖๐	๑๕,๔๘๐	๔๔๒,๓๒๐	๔๗๕,๕๖๐	๕๐๖,๕๒๐	(๔๒๒๑๐)
๓๖	วิศวกรโยธา	ป.ก./ช.ก.	๑	๐	๓๕๕,๓๒๐	๐	๑	๑	-	-	-	๑๒,๐๐๐	๑๒,๐๐๐	๑๒,๐๐๐	๓๕๕,๓๒๐	๓๕๕,๓๒๐	๓๕๕,๓๒๐	(ว่างเต็ม)	
๓๗	นักจัดการงานช่าง	ป.ก./ช.ก.	๑	๐	๓๕๕,๓๒๐	๐	๑	๑	-	-	-	๑๒,๐๐๐	๑๒,๐๐๐	๑๒,๐๐๐	๓๕๕,๓๒๐	๓๕๕,๓๒๐	๓๕๕,๓๒๐	(ว่างเต็ม)	
๓๘	นายช่างโยธา	ป.ง./ช.ง.	๑	๑	๑๖๘,๓๖๐	๐	๑	๑	-	-	-	๐	๐	๐	๒๙๗,๙๐๐	๒๙๗,๙๐๐	๑๖๘,๓๖๐	(๑๔๐๓๐)	
๓๙	นายช่างสำรวจ	ป.ง./ช.ง.	๑	๐	๒๙๗,๙๐๐	๐	๑	๑	-	-	-	๐	๐	๐	๒๙๗,๙๐๐	๒๙๗,๙๐๐	๒๙๗,๙๐๐	(ว่างเต็ม)	
๔๐	นายช่างไฟฟ้า	ป.ง./ช.ง.	๑	๐	๒๙๗,๙๐๐	๐	๑	๑	-	-	-	๐	๐	๐	๒๙๗,๙๐๐	๒๙๗,๙๐๐	๒๙๗,๙๐๐	(ว่างเต็ม)	
๔๑	เจ้าพนักงานประปา	ป.ง./ช.ง.	๑	๐	๒๙๗,๙๐๐	๐	๑	๑	-	-	-	๐	๐	๐	๒๙๗,๙๐๐	๒๙๗,๙๐๐	๒๙๗,๙๐๐	(ว่างเต็ม)	
หน่วยตรวจสอบภายใน																			
๔๒	นักวิชาการตรวจสอบภายใน	ป.ก./ช.ก.	๑	๐	๓๕๕,๓๒๐	๐	๑	๑	-	-	-	๑๒,๐๐๐	๑๒,๐๐๐	๑๒,๐๐๐	๓๕๕,๓๒๐	๓๕๕,๓๒๐	๓๕๕,๓๒๐	(ว่างเต็ม)	
(๕)	รวม		๔๒	๒๗	๙,๗๒๓,๗๖๐	๒๙๔,๐๐๐	๔๐	๔๑	๔๒	-	-	๑	๒,๔๐๙,๙๐๐	๒,๔๗๗,๔๐๘	๓๑๔,๙๙๐	๘,๕๖๒,๗๘๐	๙,๒๓๔,๔๘๐	๙,๗๒๓,๗๖๐	
(๖)	ประมาณการประโยชน์ตอบแทนอื่น ๑๕ %															๑,๒๘๘,๔๑๗	๑,๓๘๕,๑๗๒	๑,๔๘๘,๕๖๔	
(๗)	รวมเป็นค่าใช้จ่ายบุคคลทั้งสิ้น															๙,๘๔๗,๑๙๗	๑๐,๖๑๙,๖๕๒	๑๑,๒๑๒,๓๒๔	
(๘)	คิดร้อยละ ๔๐ ของงบประมาณรายจ่ายประจำปี															๓๐,๗๗	๓๒,๒๐	๓๔,๖๑	

รายจ่ายประจำปี งบประมาณ พ.ศ. ๒๕๖๗ = ๓๒,๐๐๐,๐๐๐
 รายจ่ายประจำปี งบประมาณ พ.ศ. ๒๕๖๘ = ๓๒,๙๗๘,๐๐๐
 รายจ่ายประจำปี งบประมาณ พ.ศ. ๒๕๖๙ = ๓๒,๙๗๘,๐๐๐

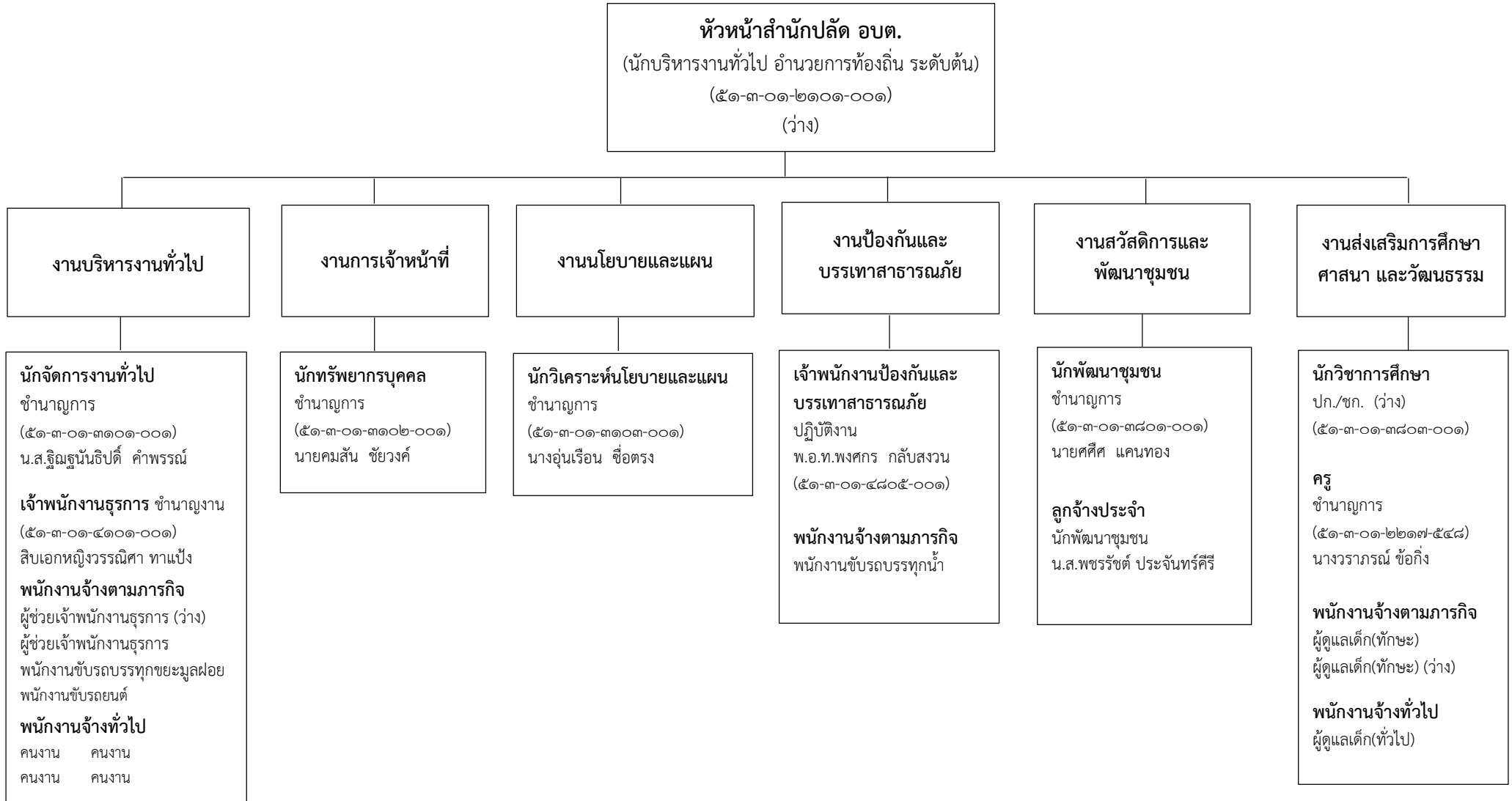
๑๐. แผนภูมิโครงสร้างการแบ่งส่วนราชการตามแผนอัตรากำลัง ๓ ปี

โครงสร้างส่วนราชการ องค์การบริหารส่วนตำบลหลุมข้าว อำเภอโคกสำโรง จังหวัดลพบุรี (ประเภทสามัญ)



โครงสร้างสำนักปลัด อบต.

ใหม่



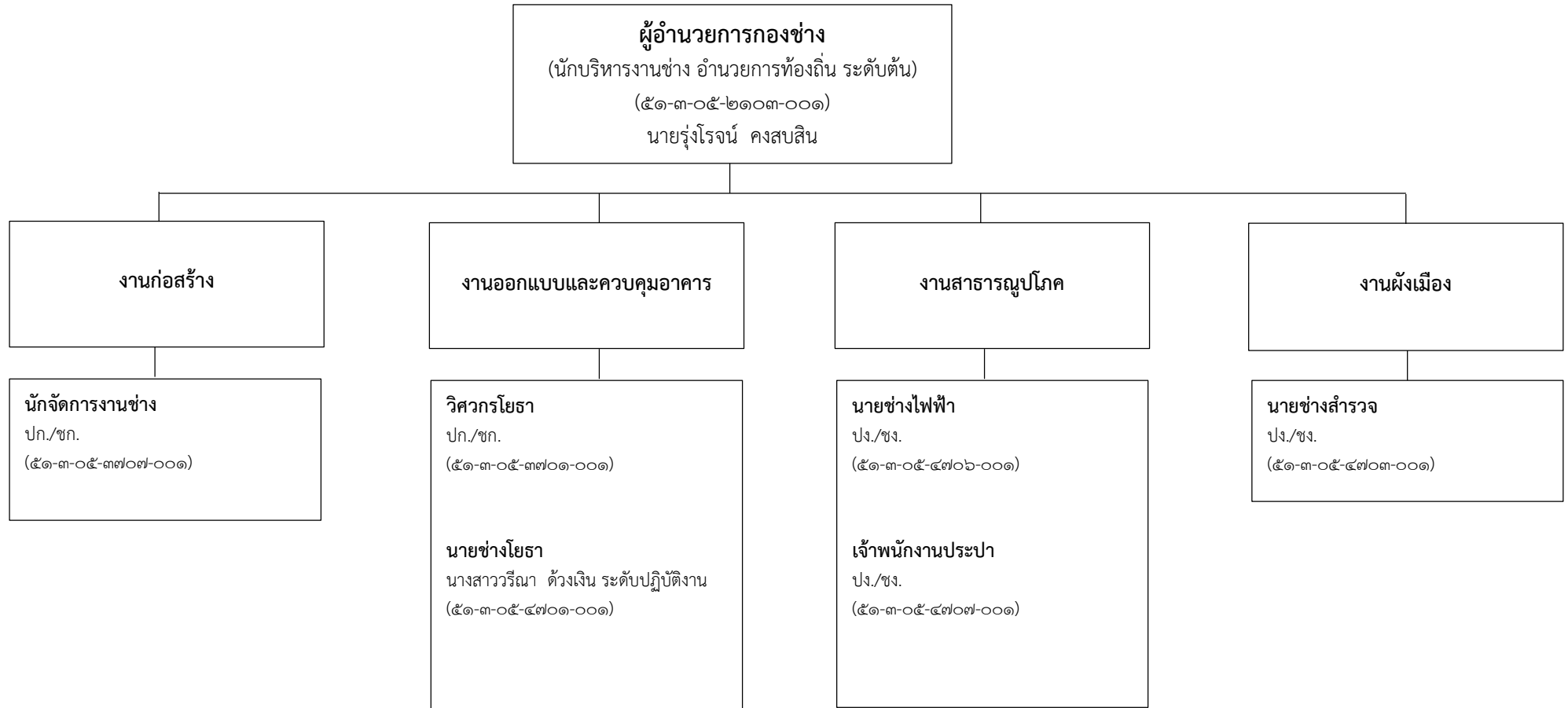
ระดับ	บริหารงานท้องถิ่น			อำนาจการท้องถิ่น			วิชาการ				ทั่วไป			ลูกจ้างประจำ	พนักงานจ้างตามภารกิจ	พนักงานจ้างทั่วไป
	ต้น	กลาง	สูง	ต้น	กลาง	สูง	ปก.	ชก.	ขพ.	ชช.	ปง.	ชง.	อส.			
จำนวนปัจจุบัน	-	๑	-	-	-	-	-	๔	-	-	๑	๑	-	๑	๕	๕

โครงสร้างองค์กร



ระดับ	บริหารงานท้องถิ่น			อำนาจการท้องถิ่น			วิชาการ				ทั่วไป			ลูกจ้างประจำ	พนักงานจ้างตามภารกิจ	พนักงานจ้างทั่วไป
	ต้น	กลาง	สูง	ต้น	กลาง	สูง	ปก.	ชก.	ชพ.	ชช.	ปง.	ชง.	อส.			
จำนวนปัจจุบัน	-	-	-	๑	-	-	๑	-	-	-	๑	-	-	-	๑	๒

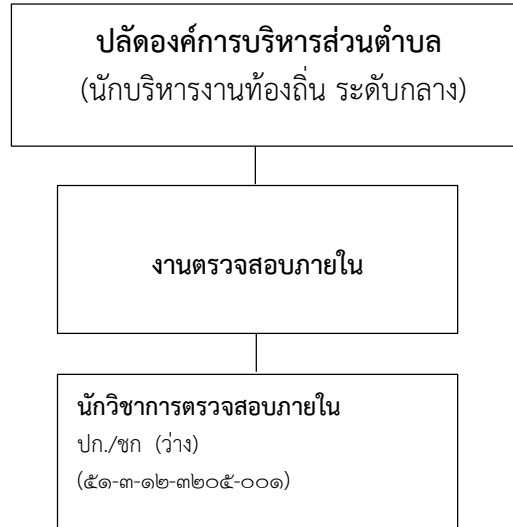
โครงสร้างกองช่าง



ระดับ	บริหารงานท้องถิ่น			อำานวยการท้องถิ่น			วิชาการ				ทั่วไป			ลูกจ้างประจำ	พนักงานจ้างตามภารกิจ	พนักงานจ้างทั่วไป
	ต้น	กลาง	สูง	ต้น	กลาง	สูง	ปก.	ชก.	ชพ.	ชช.	ปง.	ชง.	อส.			
จำนวนปัจจุบัน	-	-	-	๑	-	-	-	-	-	-	๑	-	-	-	-	-

ใหม่

โครงสร้างหน่วยตรวจสอบภายใน



ระดับ	บริหารงานท้องถิ่น			อำนาจการท้องถิ่น			วิชาการ				ทั่วไป			ลูกจ้างประจำ	พนักงานจ้างตามภารกิจ	พนักงานจ้างทั่วไป
	ต้น	กลาง	สูง	ต้น	กลาง	สูง	ปก.	ชก.	ชพ.	ชช.	ปง.	ชง.	อส.			
จำนวนปัจจุบัน	-	-	-	-	-	-	-	-	-	-	-	-	-	-	-	-

๑๑. บัญชีจัดคนลงสู่ตำแหน่งและการกำหนดเลขที่ตำแหน่งในส่วนราชการ

ที่	ชื่อ - สกุล	วุฒิการศึกษา	กรอบอัตรากำลังเดิม			กรอบอัตรากำลังใหม่			เงินเดือน			หมายเหตุ
			เลขที่ตำแหน่ง	ตำแหน่ง	ระดับ	เลขที่ตำแหน่ง	ตำแหน่ง	ระดับ	เงินเดือน	เงินประจำตำแหน่ง	เงินเพิ่มอื่น/ค่าตอบแทน	
สำนักปลัด อบต.												
๑	นางสาวสุพรรณิ สุริยะจันทร์	ปริญญาโท	๕๑-๓-๐๐-๑๑๐๑-๐๐๑	ปลัด อบต. (นักบริหารงานท้องถิ่น)	กลาง	๕๑-๓-๐๐-๑๑๐๑-๐๐๑	ปลัด อบต. (นักบริหารงานท้องถิ่น)	กลาง	๖๒๘,๔๔๐ (๕๒,๓๗๐x๑๒)	๘๔,๐๐๐ (๗,๐๐๐x๑๒)	๘๔,๐๐๐ (๗,๐๐๐x๑๒)	๖๒๘,๔๔๐
๒	-	-	๕๑-๓-๐๑-๒๑๐๑-๐๐๑	หัวหน้าสำนักปลัด (นักบริหารงานทั่วไป)	ต้น	๕๑-๓-๐๑-๒๑๐๑-๐๐๑	หัวหน้าสำนักปลัด (นักบริหารงานทั่วไป)	ต้น	๓๓๓,๖๐๐ (ค่ากลางเงินเดือน)	๔๒,๐๐๐ (๓,๕๐๐x๑๒)	-	(ว่างเดิม)
๓	นางสาวอุบลรัตน์ อธิปดี คำพรรณ	ปริญญาโท	๕๑-๓-๐๑-๓๑๐๑-๐๐๑	นักจัดการงานทั่วไป	ปก./ชก.	๕๑-๓-๐๑-๓๑๐๑-๐๐๑	นักจัดการงานทั่วไป	ปก./ชก.	๔๒๙,๒๔๐ (๓๕,๗๗๐x๑๒)	-	-	๔๒๙,๒๔๐
๔	นายคมสัน ชัยวงศ์	ปริญญาโท	๕๑-๓-๐๑-๓๑๐๒-๐๐๑	นักทรัพยากรบุคคล	ชก.	๕๑-๓-๐๑-๓๑๐๒-๐๐๑	นักทรัพยากรบุคคล	ชก.	๓๔๒,๗๒๐ (๒๘,๕๖๐x๑๒)	-	-	๓๔๒,๗๒๐
๕	นางอุณเรือน ชื่อตรง	ปริญญาตรี	๕๑-๓-๐๑-๓๑๐๓-๐๐๑	นักวิเคราะห์นโยบายและแผน	ปก./ชก.	๕๑-๓-๐๑-๓๑๐๓-๐๐๑	นักวิเคราะห์นโยบายและแผน	ปก./ชก.	๔๙๐,๘๐๐ (๔๐,๙๐๐x๑๒)	-	-	๔๙๐,๘๐๐
๖	นายคศิศ แคนทอง	ปริญญาโท	๕๑-๓-๐๑-๓๑๐๑-๐๐๑	นักพัฒนาชุมชน	ชก.	๕๑-๓-๐๑-๓๑๐๑-๐๐๑	นักพัฒนาชุมชน	ชก.	๔๔๘,๙๒๐ (๓๗,๔๑๐x๑๒)	-	-	๔๔๘,๙๒๐
๗	-	-	๕๑-๓-๐๑-๓๑๐๓-๐๐๑	นักวิชาการศึกษา	ปก./ชก.	๕๑-๓-๐๑-๓๑๐๓-๐๐๑	นักวิชาการศึกษา	ปก./ชก.	๓๕๕,๓๒๐ (ค่ากลางเงินเดือน)	-	-	(ว่างเดิม)
๘	สิบเอกหญิงวรรณิศา ทาแปง	ปริญญาตรี	๕๑-๓-๐๑-๔๑๐๑-๐๐๑	เจ้าพนักงานธุรการ	ปง.	๕๑-๓-๐๑-๔๑๐๑-๐๐๑	เจ้าพนักงานธุรการ	ปง.	๒๓๔,๙๖๐ (๑๙,๕๘๐x๑๒)	-	-	๒๓๔,๙๖๐
๙	พ.อ.ท.พงศกร กลีบสงวน	ปริญญาตรี	๕๑-๓-๐๑-๔๘๐๕-๐๐๑	เจ้าพนักงานป้องกันและบรรเทาสาธารณภัย	ปง.	๕๑-๓-๐๑-๔๘๐๕-๐๐๑	เจ้าพนักงานป้องกันและบรรเทาสาธารณภัย	ปง.	๒๖๐,๔๐๐ (๒๑,๗๐๐x๑๒)	-	-	๒๖๐,๔๐๐
ลูกจ้างประจำ												
๑๐	นางสาวเพชรรัตน์ ประจันต์ศิริ	ปริญญาโท	--	นักพัฒนาชุมชน	-	-	นักพัฒนาชุมชน	-	๓๖๒,๖๔๐ (๓๐,๒๒๐x๑๒)	-	-	๓๖๒,๖๔๐

ที่	ชื่อ - สกุล	วุฒิการศึกษา	กรอบอัตรากำลังเดิม			กรอบอัตรากำลังใหม่			เงินเดือน			หมายเหตุ
			เลขที่ตำแหน่ง	ตำแหน่ง	ระดับ	เลขที่ตำแหน่ง	ตำแหน่ง	ระดับ	เงินเดือน	เงินประจำตำแหน่ง	เงินเพิ่มอื่น/ค่าตอบแทน	
<u>พนักงานจ้างตามภารกิจ</u>												
๑๑	-	-	-	ผ.เจ้าพนักงานธุรการ	-	-	ผ.เจ้าพนักงานธุรการ	-	-	-	-	(ว่างเดิม)
๑๒	นางสาวนุชรี บุญลา	ปริญญาตรี	-	ผ.เจ้าพนักงานธุรการ	-	-	ผ.เจ้าพนักงานธุรการ	-	๑๗๑,๐๐๐ (๑๔,๒๕๐x๑๒)	-	-	๑๗๑,๐๐๐
๑๓	นายสมภาร แยมพณา	ป.๖	-	พ.ง.ขับรถบรรทุกน้ำ	-	-	พ.ง.ขับรถบรรทุกน้ำ	-	๑๔๘,๐๘๐ (๑๒,๓๔๐x๑๒)	-	-	๑๔๘,๐๘๐
๑๔	นายรินทร์ ช็อกกิ่ง	ปวส.	-	พ.ง.ขับรถบรรทุกขยะมูลฝอย	-	-	พ.ง.ขับรถบรรทุกขยะมูลฝอย	-	๑๔๘,๐๘๐ (๑๒,๓๔๐x๑๒)	-	-	๑๔๘,๐๘๐
๑๕	นายอนุชา หอมขจร	ปวส.	-	พ.ง.ขับรถยนต์	-	-	พ.ง.ขับรถยนต์	-	๑๑๗,๓๖๐ (๙,๗๘๐x๑๒)	-	-	๑๑๗,๓๖๐
<u>พนักงานจ้างทั่วไป</u>												
๑๖	นายวรวิทย์ เต้าทอง	ปวช.	-	คนงาน	-	-	คนงาน	-	๑๐๘,๐๐๐ (๙,๐๐๐x๑๒)	-	-	๑๐๘,๐๐๐
๑๗	นางพวงรัตน์ พรหมพันธ์	ปวส.	-	คนงาน	-	-	คนงาน	-	๑๐๘,๐๐๐ (๙,๐๐๐x๑๒)	-	-	๑๐๘,๐๐๐
๑๘	นายบรรดิษฐ์ ตรุษไทย	ปวส.	-	คนงาน	-	-	คนงาน	-	๑๐๘,๐๐๐ (๙,๐๐๐x๑๒)	-	-	๑๐๘,๐๐๐
๑๙	นางสาวพิมพ์ประภา ชินบุตร	ปริญญาตรี	-	คนงาน	-	-	คนงาน	-	๑๐๘,๐๐๐ (๙,๐๐๐x๑๒)	-	-	๑๐๘,๐๐๐

ที่	ชื่อ - สกุล	วุฒิการศึกษา	กรอบอัตรากำลังเดิม			กรอบอัตรากำลังใหม่			เงินเดือน			หมายเหตุ
			เลขที่ตำแหน่ง	ตำแหน่ง	ระดับ	เลขที่ตำแหน่ง	ตำแหน่ง	ระดับ	เงินเดือน	เงินประจำตำแหน่ง	เงินเพิ่มอื่น/ค่าตอบแทน	
ศูนย์พัฒนาเด็กเล็กวัดจตุรยุษนิคมธรรม												
๒๐	-	-	-	ผู้อำนวยการศูนย์พัฒนาเด็กเล็ก	-	-	ผู้อำนวยการศูนย์พัฒนาเด็กเล็ก	-	-	-	-	รอกมจัดสรร
๒๑	นางวราภรณ์ ช่อกิ่ง	ปริญญาตรี	๕๑-๓-๐๑-๒๒๑๗-๕๔๘	ครู	ชก.	๕๑-๓-๐๑-๒๒๑๗-๕๔๘	ครู	ชก.	-	-	-	จ่ายจากเงินอุดหนุน
๒๒	-	-	-	ผู้ดูแลเด็ก (ทักษะ)	-	-	ผู้ดูแลเด็ก (ทักษะ)	-	-	-	-	(ว่างเดิม)
๒๓	-	-	-	ผู้ดูแลเด็ก (ทั่วไป)	-	-	ผู้ดูแลเด็ก (ทั่วไป)	-	-	-	-	(ว่างเดิม)
ศูนย์พัฒนาเด็กเล็กบ้านพรหมหิน												
๒๔	-	-	-	ผู้อำนวยการศูนย์พัฒนาเด็กเล็ก	-	-	ผู้อำนวยการศูนย์พัฒนาเด็กเล็ก	-	-	-	-	รอกมจัดสรร
๒๕	นางสาวณัฐชา จันทร์สุข	ปริญญาตรี	-	ผู้ดูแลเด็ก (ทักษะ)	-	-	ผู้ดูแลเด็ก (ทักษะ)	-	-	-	-	จ่ายจากเงินอุดหนุน
กองคลัง												
๒๖	นางสมสมร เค้าเจริญ	-	๕๑-๓-๐๔-๒๑๐๑-๐๐๑	ผอ.กองคลัง (นักบริหารงานการคลัง)	ต้น	๕๑-๓-๐๔-๒๑๐๑-๐๐๑	ผอ.กองคลัง (นักบริหารงานการคลัง)	ต้น	๔๐๗,๒๒๐ (๔๔,๒๘๐ X๑๒)	๔๒,๐๐๐ (๓,๕๐๐X๑๒)	-	๔๐๗,๒๒๐
๒๗	-	-	-	-	-	๕๑-๓-๐๔-๓๒๐๑-๐๐๑	นักวิชาการเงินและบัญชี	ปก/ชก	๓๕๕,๓๒๐ (ค่ากลางเงินเดือน)	-	-	กำหนดเพิ่ม
๒๘	นางสาวนารีรัตน์ พัดยนต์	ปริญญาตรี	๕๑-๓-๐๔-๓๒๐๓-๐๐๑	นักวิชาการจัดเก็บรายได้	ปก.	๕๑-๓-๐๔-๓๒๐๓-๐๐๑	นักวิชาการจัดเก็บรายได้	ปก.	๒๖๒,๕๖๐ (๒๒,๘๘๐ X๑๒)	-	-	๒๖๒,๕๖๐
๒๙	นางสาวนารัตน์ บุญมีศิริกุล	ปริญญาตรี	๕๑-๓-๐๔-๔๒๐๑-๐๐๑	เจ้าพนักงานการเงินและบัญชี	ปง.	๕๑-๓-๐๔-๔๒๐๑-๐๐๑	เจ้าพนักงานการเงินและบัญชี	ปง.	๒๐๗,๒๔๐ (๑๗,๒๗๐ X๑๒)	-	-	๒๐๗,๒๔๐
๓๐	-	-	๕๑-๓-๐๔-๔๒๐๓-๐๐๑	เจ้าพนักงานพัสดุ	ปง./ชง.	๕๑-๓-๐๔-๔๒๐๓-๐๐๑	เจ้าพนักงานพัสดุ	ปง./ชง.	๒๙๗,๙๐๐ (ค่ากลางเงินเดือน)	-	-	(ว่างเดิม)

ที่	ชื่อ - สกุล	วุฒิการศึกษา	กรอบอัตรากำลังเดิม			กรอบอัตรากำลังใหม่			เงินเดือน			หมายเหตุ
			เลขที่ตำแหน่ง	ตำแหน่ง	ระดับ	เลขที่ตำแหน่ง	ตำแหน่ง	ระดับ	เงินเดือน	เงินประจำตำแหน่ง	เงินเพิ่มอื่น/ค่าตอบแทน	
๓๑	-	-	๕๑-๓-๐๕-๔๒๐๔-๐๐๑	เจ้าพนักงานจัดเก็บรายได้	ปง./ชง.	๕๑-๓-๐๕-๔๒๐๔-๐๐๑	เจ้าพนักงานจัดเก็บรายได้	ปง./ชง.	๒๔๗,๙๐๐ (ค่ากลางเงินเดือน)	-	-	(ว่างเดิม)
พนักงานจ้างตามภารกิจ												
๓๒	นางสาวบุปผา เลียงถนอม	ปวส.	-	ผู้ช่วยเจ้าพนักงานพัสดุ	-	-	ผู้ช่วยเจ้าพนักงานพัสดุ	-	๑๔๓,๕๒๐ (๑๑,๙๖๐x๑๒)	-	-	๑๔๓,๕๒๐
พนักงานจ้างทั่วไป												
๓๓	นางสาวเกวณีน เทียงธรรม	ปริญญาตรี	-	คนงาน	-	-	คนงาน	-	๑๐๘,๐๐๐ (๙,๐๐๐x๑๒)	-	-	๑๐๘,๐๐๐
๓๔	นางสาวสุวณัฐ สุพรรณม์	ปวช.	-	คนงาน	-	-	คนงาน	-	๑๐๘,๐๐๐ (๙,๐๐๐x๑๒)	-	-	๑๐๘,๐๐๐
กองช่าง												
๓๕	นายรุ่งโรจน์ คงสกลิน	ปริญญาโท	๕๑-๓-๐๕-๒๑๐๓-๐๐๑	ผอ.กองช่าง (นักบริหารงานช่าง)	ต้น	๕๑-๓-๐๕-๒๑๐๓-๐๐๑	ผอ.กองช่าง (นักบริหารงานช่าง)	ต้น	๕๐๖,๕๒๐ (๔๒,๒๑๐x๑๒)	๔๒,๐๐๐ (๓,๕๐๐x๑๒)	-	๕๐๖,๕๒๐
๓๖	-	-	๕๑-๓-๐๕-๓๗๐๑-๐๐๑	วิศวกรโยธา	ปก./ชก.	๕๑-๓-๐๕-๓๗๐๑-๐๐๑	วิศวกรโยธา	ปก./ชก.	๓๕๕,๓๒๐ (ค่ากลางเงินเดือน)	-	-	(ว่างเดิม)
๓๗	-	-	๕๑-๓-๐๕-๓๗๐๗-๐๐๑	นักจัดการงานช่าง	ปก./ชก.	๕๑-๓-๐๕-๓๗๐๗-๐๐๑	นักจัดการงานช่าง	ปก./ชก.	๓๕๕,๓๒๐ (ค่ากลางเงินเดือน)	-	-	(ว่างเดิม)
๓๘	นางสาววีรณา ดั่งเงิน	ปวส.	๕๑-๓-๐๕-๔๗๐๑-๐๐๑	นายช่างโยธา	ปง./ชง.	๕๑-๓-๐๕-๔๗๐๑-๐๐๑	นายช่างโยธา	ปง./ชง.	๑๖๘,๓๖๐ (๑๔,๐๓๐x๑๒)	-	-	๑๖๘,๓๖๐
๓๙	-	-	๕๑-๓-๐๕-๔๗๐๓-๐๐๑	นายช่างสำรวจ	ปง./ชง.	๕๑-๓-๐๕-๔๗๐๓-๐๐๑	นายช่างสำรวจ	ปง./ชง.	๒๔๗,๙๐๐ (ค่ากลางเงินเดือน)	-	-	(ว่างเดิม)
๔๐	-	-	๕๑-๓-๐๕-๔๗๐๖-๐๐๑	นายช่างไฟฟ้า	ปง./ชง.	๕๑-๓-๐๕-๔๗๐๖-๐๐๑	นายช่างไฟฟ้า	ปง./ชง.	๒๔๗,๙๐๐ (ค่ากลางเงินเดือน)	-	-	(ว่างเดิม)
๔๑	-	-	๕๑-๓-๐๕-๔๗๐๗-๐๐๑	เจ้าพนักงานประปา	ปง./ชง.	๕๑-๓-๐๕-๔๗๐๗-๐๐๑	เจ้าพนักงานประปา	ปง./ชง.	๒๔๗,๙๐๐ (ค่ากลางเงินเดือน)	-	-	(ว่างเดิม)
หน่วยตรวจสอบภายใน												
๔๒	-	-	๕๑-๓-๑๒-๓๒๐๕-๐๐๑	นักวิชาการ ตรวจสอบภายใน	ปก./ชก.	๕๑-๓-๑๒-๓๒๐๕-๐๐๑	นักวิชาการ ตรวจสอบภายใน	ปก./ชก.	๓๕๕,๓๒๐ (ค่ากลางเงินเดือน)	-	-	(ว่างเดิม)



ประกาศองค์การบริหารส่วนตำบลหลุมข้าว
เรื่อง แผนอัตรากำลัง ๓ ปี ประจำปีงบประมาณ พ.ศ.๒๕๖๗-๒๕๖๙
ปรับปรุงครั้งที่ ๓ พ.ศ.๒๕๖๙

เพื่อให้การบริหารงานบุคคลขององค์การบริหารส่วนตำบลหลุมข้าวเป็นไปด้วยความเรียบร้อย และองค์การบริหารส่วนตำบลหลุมข้าวมีแผนอัตรากำลังฉบับใหม่ใช้อย่างต่อเนื่อง จึงอาศัยอำนาจตามความนัย มาตรา ๑๕ และ ๒๕ วรรคท้าย แห่งพระราชบัญญัติระเบียบบริหารงานบุคคลส่วนท้องถิ่น พ.ศ.๒๕๔๒ และมติ คณะกรรมการพนักงานส่วนตำบลจังหวัดลพบุรี(ก.อบต.จ.ลพบุรี) ในการประชุม ครั้งที่ ๕/๒๕๖๙ เมื่อวันที่ ๒๗ พฤษภาคม ๒๕๖๙ ได้มีมติเห็นชอบการปรับปรุงแผนอัตรากำลัง ๓ ปี ในการกำหนดกรอบตำแหน่งพนักงานส่วน ตำบลขององค์การบริหารส่วนตำบลหลุมข้าว อำเภอโคกสำโรง จังหวัดลพบุรี นั้น

องค์การบริหารส่วนตำบลหลุมข้าว จึงขอประกาศใช้แผนอัตรากำลัง ๓ ปี ประจำปีงบประมาณ พ.ศ.๒๕๖๗-๒๕๖๙ ปรับปรุงครั้งที่ ๓ พ.ศ.๒๕๖๙ โดยให้มีผลบังคับใช้นับตั้งแต่วันที่ถัดจากวันที่ประกาศใช้ เป็นต้นไป

ประกาศ ณ วันที่ ๒๙ พฤษภาคม พ.ศ. ๒๕๖๙

(นายทวีศักดิ์ ช้อกิ่ง)

นายกองค์การบริหารส่วนตำบลหลุมข้าว